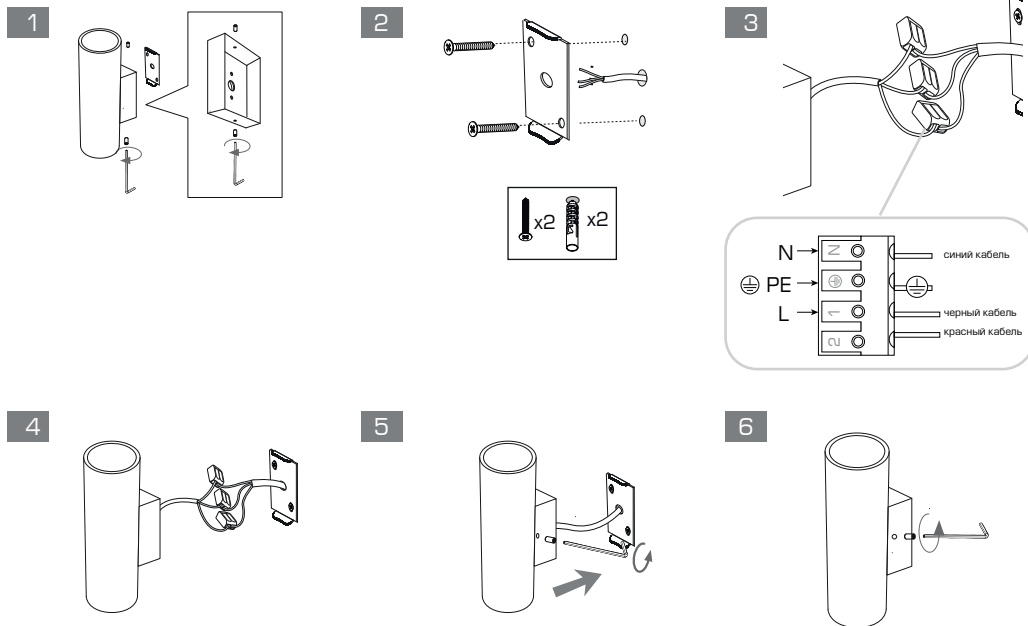


Наименование	Мощность	Световой поток	Цветовая температура	Размеры (мм)	Источник света
THOR-X1/UP	10 Вт	1450 лм	3000К/4000К	d120x200	Samsung 3535 LED
THOR-X1/DOWN	10 Вт	1450 лм	3000К/4000К	d120x200	Samsung 3535 LED
THOR-X2	20 Вт	2900 лм	3000К/4000К	d120x240	Samsung 3535 LED

Способ монтажа: настенный накладной
 Алюминиевый корпус
 Номинальное напряжение, 220±10В. Частота, 50Гц



Все работы по монтажу и техническому обслуживанию следует проводить при отключенном напряжении питания.

ПРАВИЛА ЭКСПЛУАТАЦИИ И ГАРАНТИЙНЫЕ УСЛОВИЯ

ОБЩИЕ СВЕДЕНИЯ.

- Светильники предназначены для подсветки зданий и сооружений. Конструкция светильников допускает использование настенного вариантов установки.
- Светильник имеет степень защиты IP67 и может использоваться для уличного освещения.

ТРЕБОВАНИЯ ПО БЕЗОПАСНОСТИ.

- Все работы по установке и техническому обслуживанию необходимо проводить только при отключенном напряжении питающей сети в соответствии с прилагаемой инструкцией.
- Электромонтажные работы должны производиться только квалифицированным персоналом, имеющим соответствующий допуск на проведение работ.

ГАРАНТИЙНЫЕ ОБЯЗАТЕЛЬСТВА.

- Гарантийный срок эксплуатации 36 месяцев со дня продажи при соблюдении потребителем условий эксплуатации.
- В случае выхода светильника из строя во время гарантийного срока, при соблюдении правил эксплуатации, потребитель предъявляет претензии в установленном порядке.
- За неправильную транспортировку, хранение, монтаж и эксплуатацию светильников, предприятие-изготовитель ответственности не несет.

ГАРАНТИЙНЫЙ ТАЛОН

Производитель: ООО «ФАЛДИ» Обособленное подразделение
Владимирская обл., Киржачский р-н, с. Филипповское, ул. Сельская Новь, д.1 / 1Г
тел.: +7 (495) 127-07-43
info@faldi.ru
www.faldi.ru

Дата продажи ____ . ____ . 20__ год

Продавец _____ {подпись, штамп магазина}